

La Communauté de communes de Bléré-Val de Cher

Un territoire comptant plus de 500 entreprises et 20 200 habitants
Au cœur de la Touraine et de ses Châteaux de la Loire

- Un cadre de vie agréable dans la Vallée du Cher
- Des écoles : de la maternelle au collège
- Services d'accueil aux enfants : crèches et multi-accueils, ALSH
- Commerces de proximité et supermarchés
- Services généraux : La Poste, Trésor Public, Bus Touraine Fil Vert, Gare SNCF
- Services bancaires
- Services de santé
- Une saison culturelle riche et diversifiée
- De nombreuses associations
- Équipements sportifs et loisirs : piscine, gymnases, dojo, salle de gymnastique, courts de tennis, terrains de football, des itinéraires cyclo-touristiques (Loire à Vélo, Indre à Vélo et Cher à Vélo) et des chemins de randonnées pédestres.
- Paysages diversifiés et patrimoine remarquable : Château de Chenonceau, Bords du Cher et de l'Indre, Vignes (AOC Touraine-Chenonceaux).

La Touraine, c'est un patrimoine remarquable et un tissu économique attractif :

Un environnement économique dynamique : 4 pôles de compétitivité et 1 cluster, des entreprises appartenant à des grands groupes internationaux (SKF, ST Micro Electronics, Safety, Hutchinson, Pfizer, SOGAREP/ AXA...etc)

Une offre complète de formations : Université François Rabelais, l'école de commerce ESCEM, des écoles d'ingénieurs, classes préparatoires, IUT, BTS, lycées professionnels, Centres de Formation d'Apprentis.

Un tissu culturel riche : châteaux, musées, festivals et manifestations (Jazz en Touraine, Forêt des Livres...), gastronomie...etc

Des équipements culturels : Palais des Congrès Vinci, Centre Dramatique Régional, salles de spectacle, cinémas

Des équipements sportifs : patinoire, centre aquatique, golfs, centres équestres...etc

**Vous recherchez un terrain ?
Vous avez un projet d'implantation,
de création ou reprise d'entreprise,... ?
Chefs d'entreprise, nous avons
des solutions à vos projets
et ensemble, réalisons-les !**

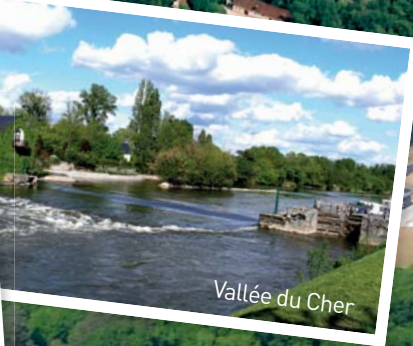
Château de Chenonceau



Saison culturelle



Vallée du Cher



AOC Touraine-Chenonceaux



Engagée dans
une charte
environnementale
ZAQE



Situation
géographique
privilegiée



Connectée au
Très Haut Débit

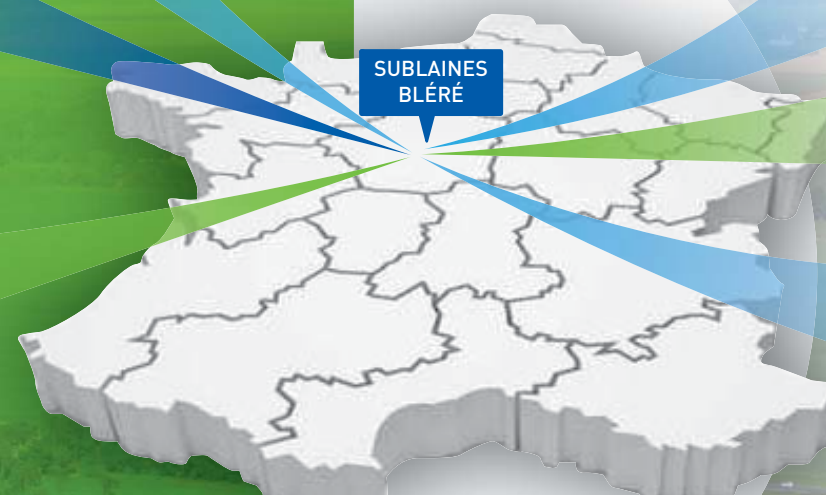


BOIS GAULPIED

ZONE D'ACTIVITÉS



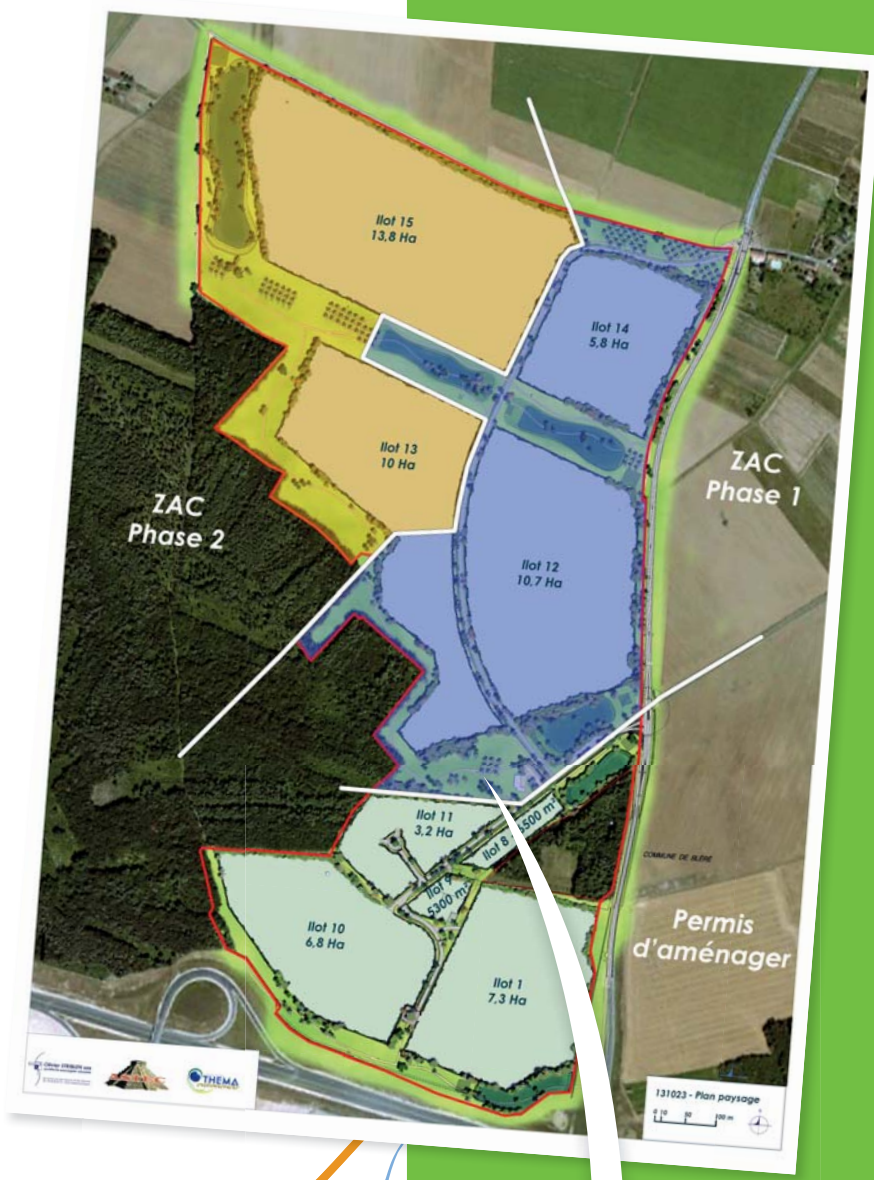
ZA SUBLAINES BOIS GAULPIED



Connectée au
Très Haut Débit

Situation
géographique
privilegiée

Engagée dans
une charte
environnementale
ZAQE



CHIFFRES CLÉS

90
HECTARES

25
minutes
de Tours

50
minutes
de Blois

90
minutes
de Paris

ZA SUBLAINES BOIS GAULPIED



Démarche de Zone d'Activités de Qualité Environnementale (ZAQE)

Internet Très Haut Débit avec une desserte en fibre optique

Découpage des lots en fonction des besoins et des projets des entreprises

Situation - Accès

- Desservie par la RD 31
- Située à 2 minutes de l'échangeur autoroutier de l'A85 - sortie N°11 (Nantes - Angers - Tours - Vierzon - Lyon)
- À 25 minutes de Tours
- À 50 minutes de Blois
- À 1h30 de Paris
- Gare TER : Bléré - La Croix à moins de 10 km
- Gare TGV : Saint-Pierre- des-Corps à moins de 25 km
- Aéroport de Dierre à moins de 10 km
- Aéroport de Tours - Val de Loire à 25 km



Futur village entreprise au cœur de la zone

(crèche, hôtel, restaurant...)



Au cœur de la Touraine et de ses Châteaux de la Loire

Située en bordure de l'A85, la Zone d'Activités de Sublaines - Bois Gaulpied est un pôle à vocation mixte : Industries, Artisanat, Activités Tertiaires, Petites et Moyennes Entreprises, Services aux entreprises, Logistique, l'e-commerce, les activités liées à l'œnologie...

Le découpage des lots s'effectue en fonction de vos besoins et de vos projets. Il s'agit d'une zone d'activités proposant aux acteurs du monde économique un site dit de «nouvelle génération», s'inscrivant dans une démarche de qualité environnementale.

ZAQE Démarche de Zone d'Activités de Qualité Environnementale

L'aménagement de la zone d'activités a été conçu de manière à concilier le développement économique et une démarche de qualité environnementale.

- La zone d'activités a été conçue selon plusieurs principes d'aménagement durable :
- L'aménagement paysager favorise l'intégration de la zone dans le paysage.
 - La composition de ces espaces, basée sur le recours aux essences locales ou adaptées au milieu, limite l'entretien nécessaire et constitue un habitat propice au développement de la faune et de la flore indigènes.
 - Les voies de circulation permettent le partage de l'espace entre les différents usagers: piétons, cyclistes, véhicules légers et poids lourds.
 - Le parc d'éclairage public installé a été choisi pour son efficacité alliant faible consommation et qualité de l'éclairage émis.
 - Les eaux pluviales sont stockées et épurées dans un bassin de rétention.